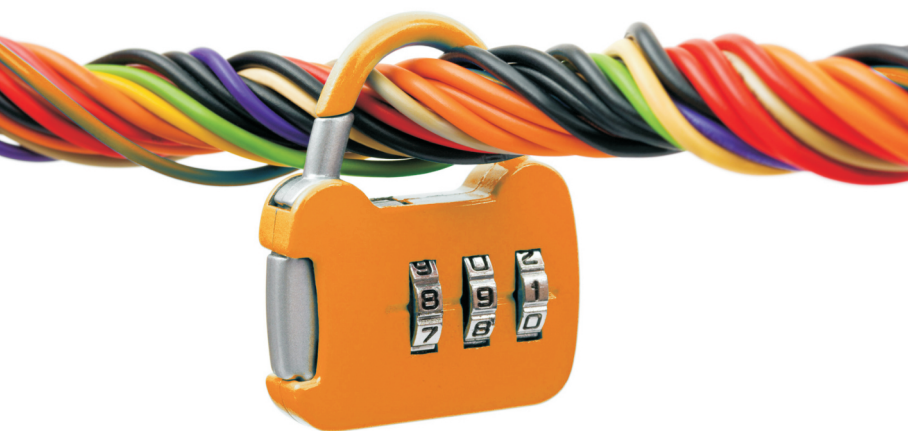




Leader nella **Firma Digitale**



**PkNet**®

Firma Digitale qualificata  
con Smartcard

### Funzionalità offerte

- Firma digitale (singola, multipla o controfirma) con e senza apposizione di marche temporali
- Generazione e verifica firme sia in formato pkcs#7 sia in formato PDF
- Conformità ai requisiti della legge italiana relativi alla firma digitale e al documento informatico
- Interoperabilità con differenti Certification Authority
- Riconoscimento automatico e in tempo reale del dispositivo di firma utilizzato
- Verifica delle firme, dei certificati e delle marche temporali
- Crittografia e decrittografia
- Gestione archivi certificati (utenti e Certification Authority)
- Generazione richieste certificato (Pkcs#10)
- Importazione certificati nel dispositivo di firma
- Generazione certificati auto-firmati
- Integrazione in applicazioni tramite interfacce di programmazione (Microsoft Com, Java API, Applet)

### Principali dispositivi hardware supportati \*

Dispositivo	
Smartcard	Siemens
	Oberthur
	Gemplus
	Bio AuthentiiC
	Athena
	CRS/CNS (Carte Regionali/Nazionali dei Servizi)
Token USB	Eutron CryptoIdentity
	eToken Aladdin/SafeNet
	Aruba KEY
	InfoCert Business Key
	Actalis ONE
	Vasco DIGIPASS KOBIL mIdentity

\* per maggiori dettagli si rimanda alle specifiche tecniche del prodotto.

### Introduzione

PkNet è un toolkit che offre la possibilità di integrare, nelle applicazioni lato utente, le funzionalità di firma digitale, crittografia ed autenticazione.

PkNet offre un'interfaccia semplice ed intuitiva. Ogni funzionalità è utilizzabile dall'applicazione tramite una singola chiamata alle funzioni PkNet. In tal modo l'uso del prodotto risulta facile ed immediato anche per gli sviluppatori meno esperti di problematiche di sicurezza.

Una soluzione basata su PkNet si compone di:

- componenti software PkNet che eseguono le operazioni di firma,
- un dispositivo di sicurezza, per la protezione delle chiavi private, quale una smartcard o un token USB (vedi tabella 1 per una lista completa dei dispositivi supportati in Italia),
- la funzionalità di completa gestione di certificati digitali, rilasciati da Certification Authority (qualificate o di test), o generati dall'utente.

PkNet è in grado di riconoscere e utilizzare in modo trasparente ed automatico:

- i diversi dispositivi di sicurezza supportati (smartcard e token USB),
- i certificati emessi dalle più importanti Certification Authority Italiane,
- i certificati software senza supporto hardware, anche auto-firmati con la propria chiave privata.

### Versioni disponibili

PkNet è attualmente disponibile in 2 versioni:

- **PkNet Express:** *Versione gratuita disponibile on-line*
- **PkNet:** *Estesa raccolta di funzionalità consolidate*

L'elenco dettagliato delle funzioni supportate dalle diverse versioni è riportato nella tabella 2.

## Firma qualificata con Smartcard

Funzionalità	Express Com	PkNet Com/Java
<b>Firma Digitale con disp. Remoto</b> (Firma Remota con PkBox)	-	Si / Si
<b>Firma Digitale con disp. Hardware</b> (Smartcard / Token)	Si	Si / Si
<b>Firma Digitale con disp. Software</b>	-	Si / Si
<b>Firme Multiple</b> (parallele e controfirme)	-	Si / Si
<b>Gestione Firme Pkcs#7</b>	Si	Si / Si
<b>Gestione Firme PDF</b>	-	Si / Si
<b>Gestione Firme XML</b>	-	- / Si
<b>Firma di gruppi di documenti</b>	-	Si / Si
<b>Firma impronta</b>	-	- / Si
<b>Firma detached</b>	-	Si / Si
<b>Gestione documenti in Streaming</b>	-	- / Si
<b>Verifica dello Stato del Certificato</b>	-	- / Si
<b>Marca Temporale</b> (secondo la standard RFC3161)	Si	Si / Si
<b>Marca Temporale</b> (in formato di input M7M)	-	Si / Si
<b>Marca Temporale</b> (in formato di input Poste.Com)	-	- / -
<b>Marca Temporale detached</b>	-	Si / Si
<b>Riconoscimento Automatico dispositivo di firma</b>	Si	Si / Si
<b>Gestione filtri e credenziali</b>	-	- / Si
<b>Interoperabilità con le diverse CA</b>	Si	Si / Si
<b>Cifratura e Decifratura RSA</b>	-	Si / Si
<b>Autenticazione con firma digitale</b>	-	Si / Si
<b>Utilizzo di certificati Autofirmati</b>	-	Si / -
<b>Generazione richieste Certificato</b>	-	Si / -
<b>Caricamento Certificati sul Dispositivo di Firma</b>	-	Si / -
<b>Backup delle chiavi private di cifratura</b>	-	Si / -
<b>Supporto OpenVPN</b>	-	Si / -
<b>Compatibilità Terminal Server</b>	-	Si / -
<b>Sist. Operat. Windows</b>	Si	Si / Si
<b>Sist. Operat. Linux</b>	-	- / Si
<b>Sist. Operat. Mac</b>	-	- / Opz.
<b>Personalizzazione del logo</b>	-	Opz. / Opz.
<b>Documentazione e utente</b>	Si	Si / Si
<b>Documentazione e API per lo sviluppo</b>	Si	Si / Si
<b>Supporto tecnico</b>	-	Opz. / Opz.
<b>Supporto Full Service</b>	-	Opz. / Opz.